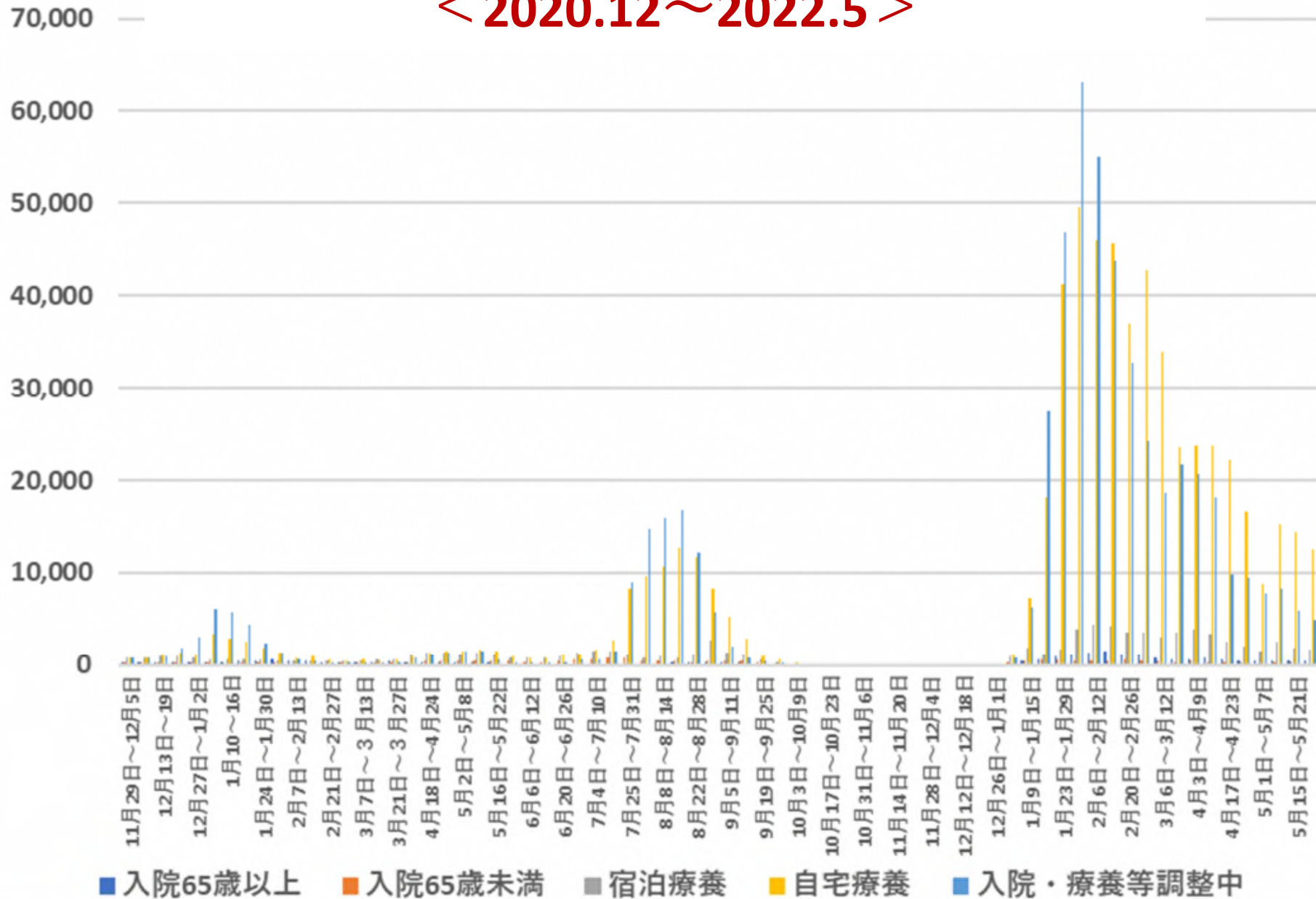


# 東京都内の陽性者の調整状況 (時系列)

## < 2020.12 ~ 2022.5 >



# 東京都内の陽性者の調整状況（処遇別）

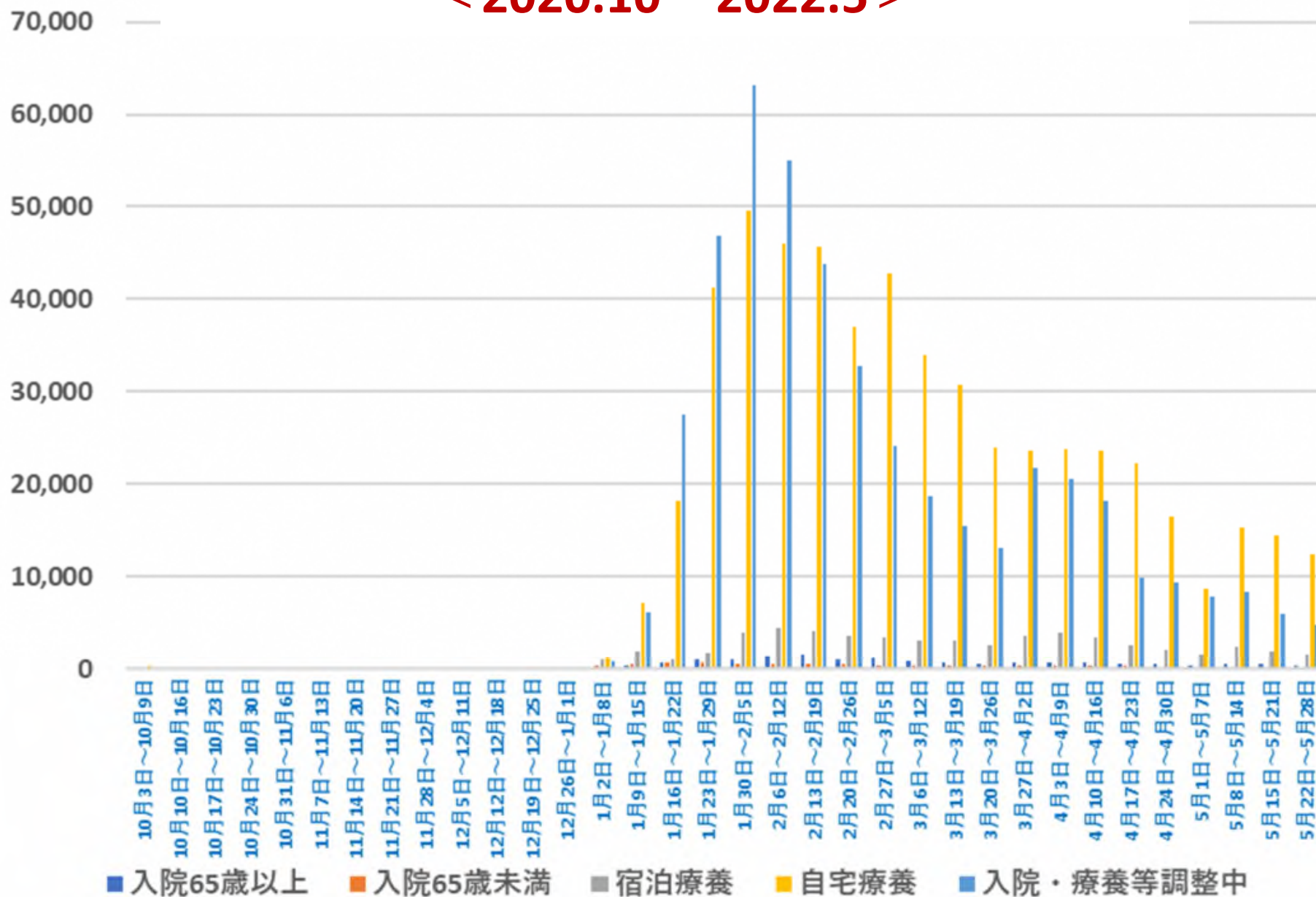
< 2020.12 ~ 2022.5 >



- |                |                 |                 |                 |                |                |                 |                 |
|----------------|-----------------|-----------------|-----------------|----------------|----------------|-----------------|-----------------|
| ■ 11月29日～12月5日 | ■ 12月6日～12日     | ■ 12月13日～19日    | ■ 12月20日～26日    | ■ 12月27日～1月2日  | ■ 1月3～9日       | ■ 1月10～16日      | ■ 1月17日～1月23日   |
| ■ 1月24日～1月30日  | ■ 1月31日～2月6日    | ■ 2月7日～2月13日    | ■ 2月14日～2月20日   | ■ 2月21日～2月27日  | ■ 2月28日～3月6日   | ■ 3月7日～3月13日    | ■ 3月14日～3月20日   |
| ■ 3月21日～3月27日  | ■ 4月11日～4月17日   | ■ 4月18日～4月24日   | ■ 4月25日～5月1日    | ■ 5月2日～5月8日    | ■ 5月9日～5月15日   | ■ 5月16日～5月22日   | ■ 5月30日～6月5日    |
| ■ 6月6日～6月12日   | ■ 6月13日～6月19日   | ■ 6月20日～6月26日   | ■ 6月27日～7月3日    | ■ 7月4日～7月10日   | ■ 7月11日～7月17日  | ■ 7月25日～7月31日   | ■ 8月1日～8月7日     |
| ■ 8月8日～8月14日   | ■ 8月15日～8月21日   | ■ 8月22日～8月28日   | ■ 8月29日～9月4日    | ■ 9月5日～9月11日   | ■ 9月12日～9月18日  | ■ 9月19日～9月25日   | ■ 9月26日～10月2日   |
| ■ 10月3日～10月9日  | ■ 10月10日～10月16日 | ■ 10月17日～10月23日 | ■ 10月24日～10月30日 | ■ 10月31日～11月6日 | ■ 11月7日～11月13日 | ■ 11月14日～11月20日 | ■ 11月21日～11月27日 |
| ■ 11月28日～12月4日 | ■ 12月5日～12月11日  | ■ 12月12日～12月18日 | ■ 12月19日～12月25日 | ■ 12月26日～1月1日  | ■ 1月2日～1月8日    | ■ 1月9日～1月15日    | ■ 1月16日～1月22日   |
| ■ 1月23日～1月29日  | ■ 1月30日～2月5日    | ■ 2月6日～2月12日    | ■ 2月13日～2月19日   | ■ 2月20日～2月26日  | ■ 2月27日～3月5日   | ■ 3月6日～3月12日    | ■ 3月27日～4月2日    |
| ■ 4月3日～4月9日    | ■ 4月10日～4月16日   | ■ 4月17日～4月23日   | ■ 4月24日～4月30日   | ■ 5月1日～5月7日    | ■ 5月8日～5月14日   | ■ 5月15日～5月21日   | ■ 5月22日～5月28日   |

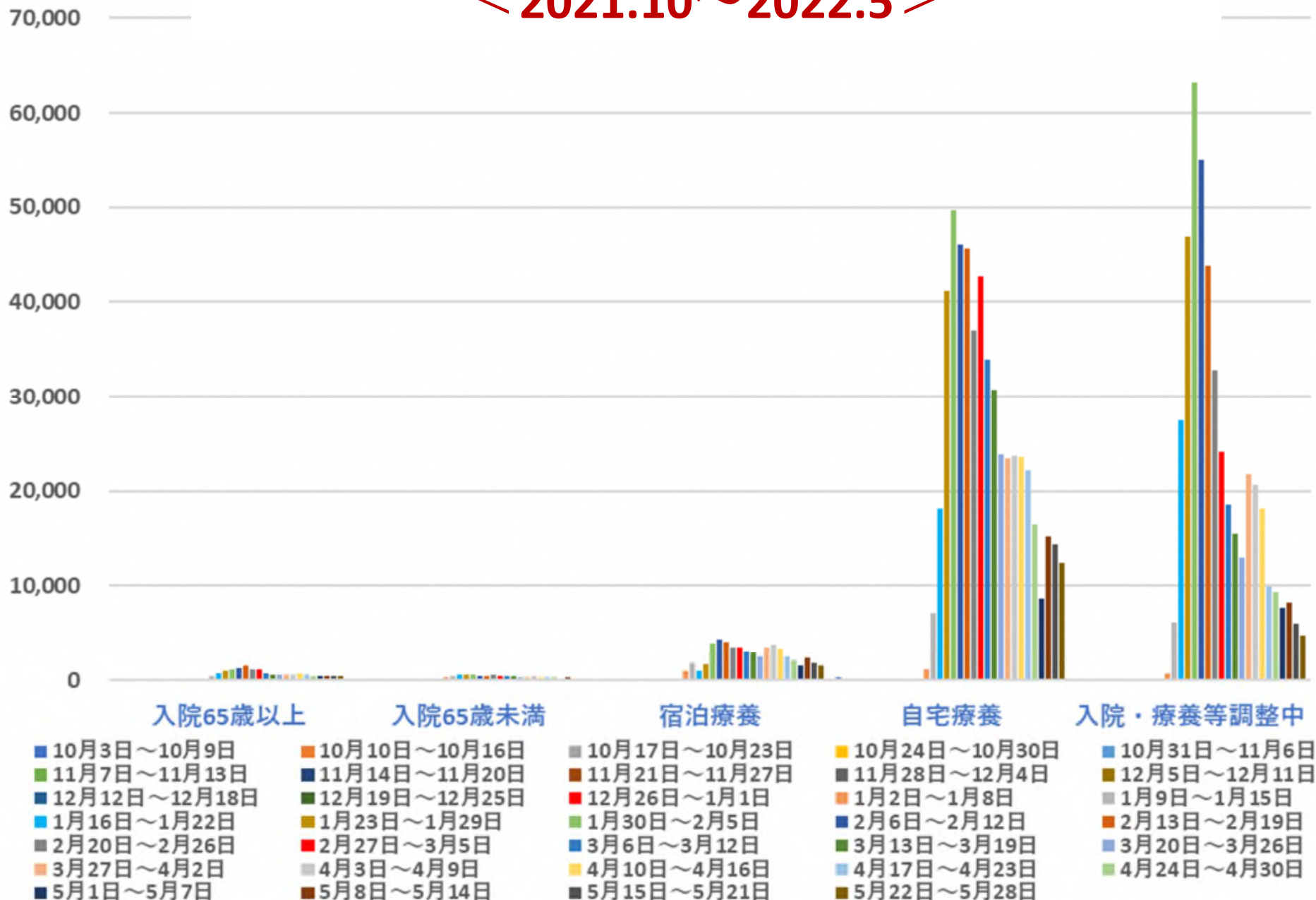
# 東京都内の陽性者の調整状況（時系列）

## < 2020.10～2022.5 >

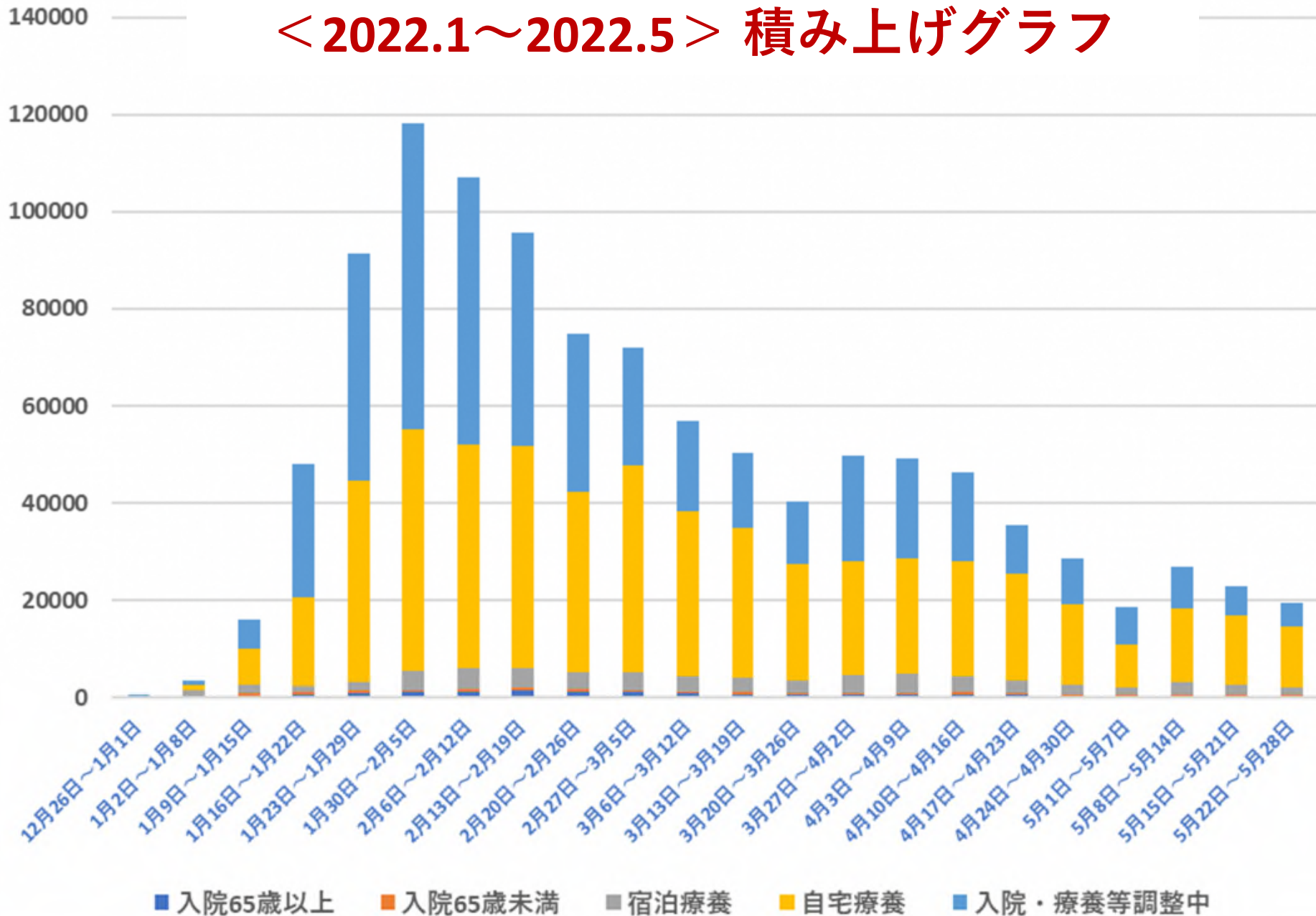


# 東京都内の陽性者の調整状況（処遇別）

< 2021.10～2022.5 >

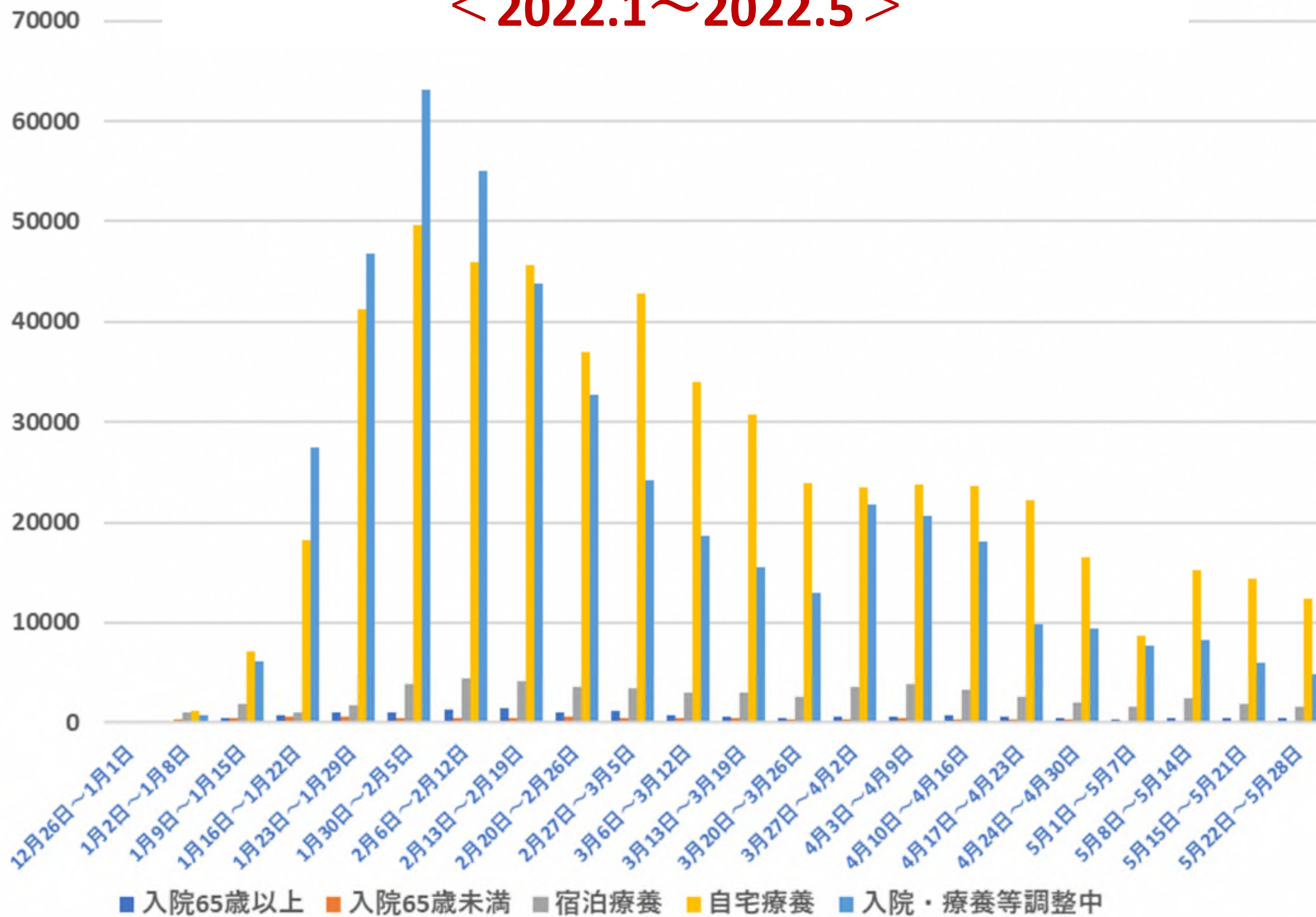


# 東京都内の陽性者の調整状況（時系列） < 2022.1～2022.5 > 積み上げグラフ



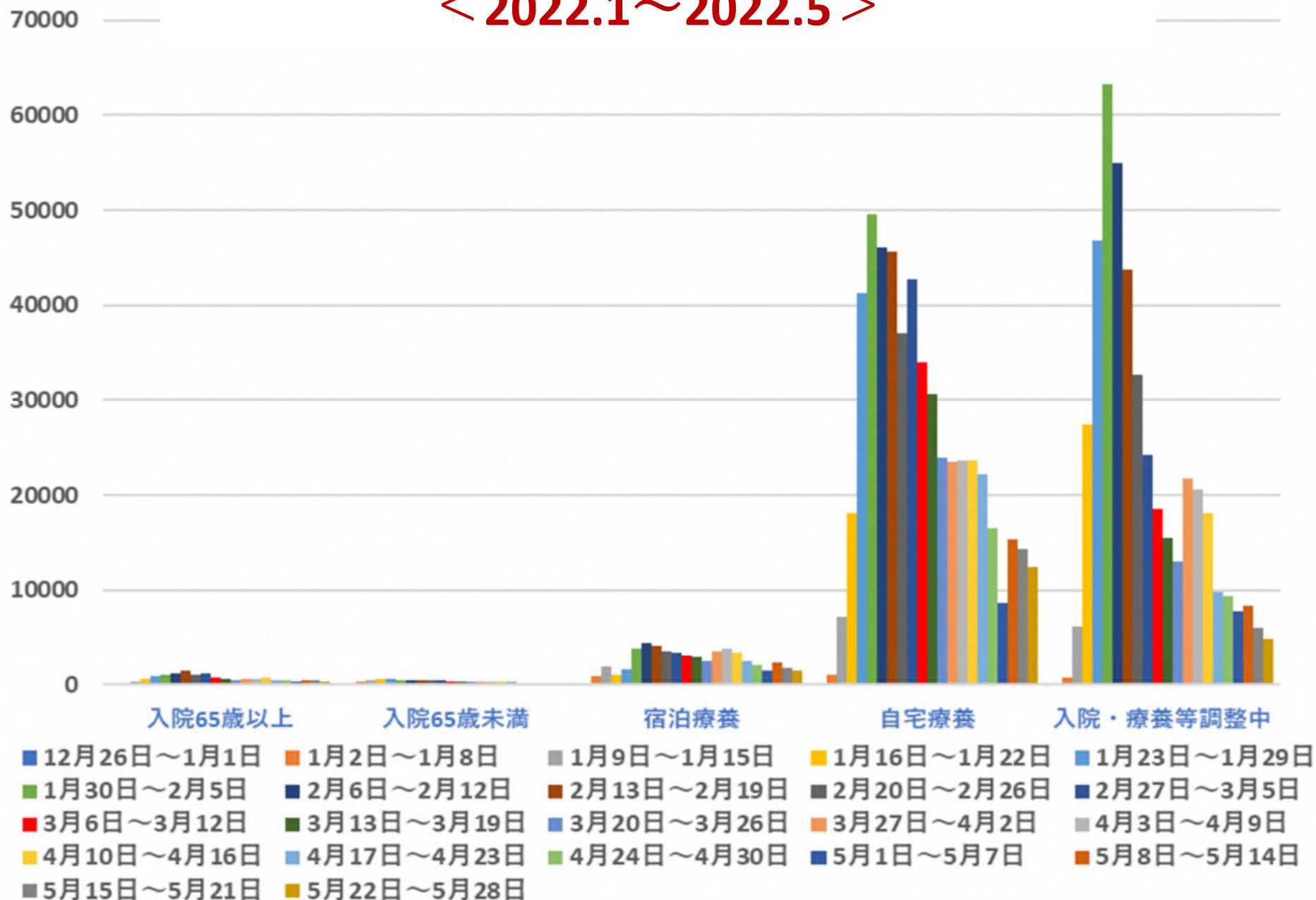
# 東京都内の陽性者の調整状況（時系列）

< 2022.1～2022.5 >



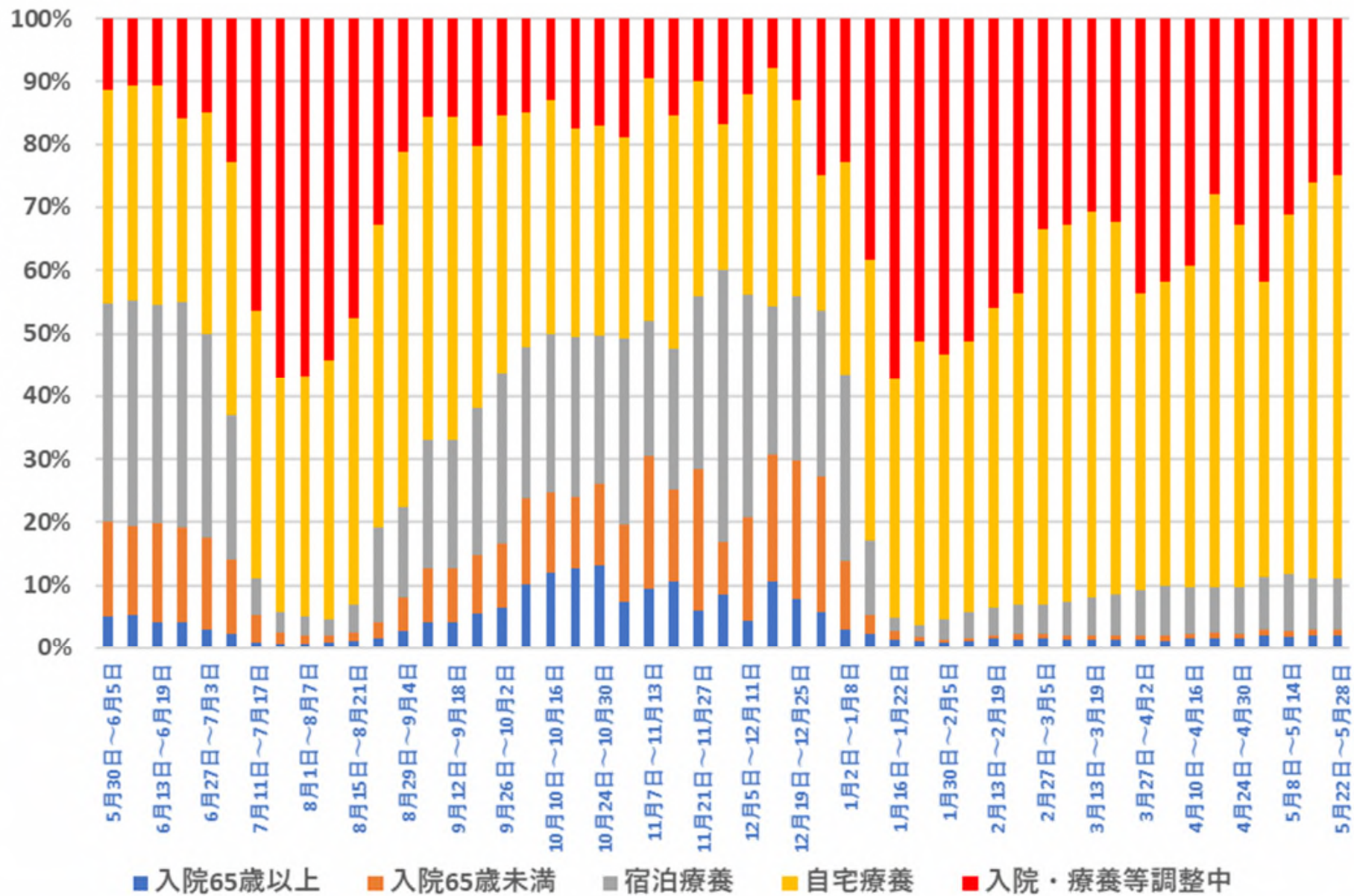
# 東京都内の陽性者の調整状況（処遇別）

< 2022.1～2022.5 >



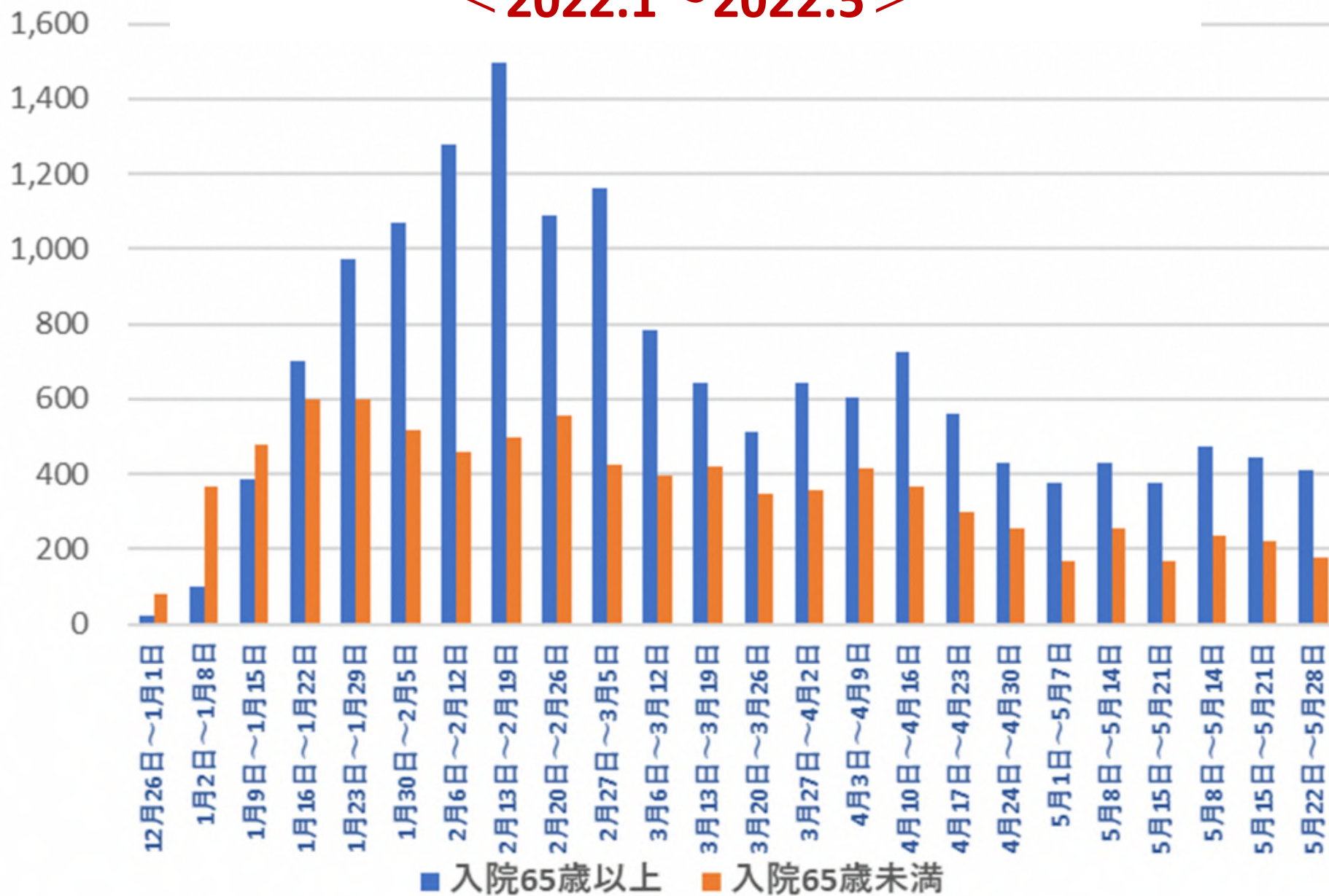
# 東京都内の陽性者の調整状況割合

## < 2021.5 ~ 2022.5 >

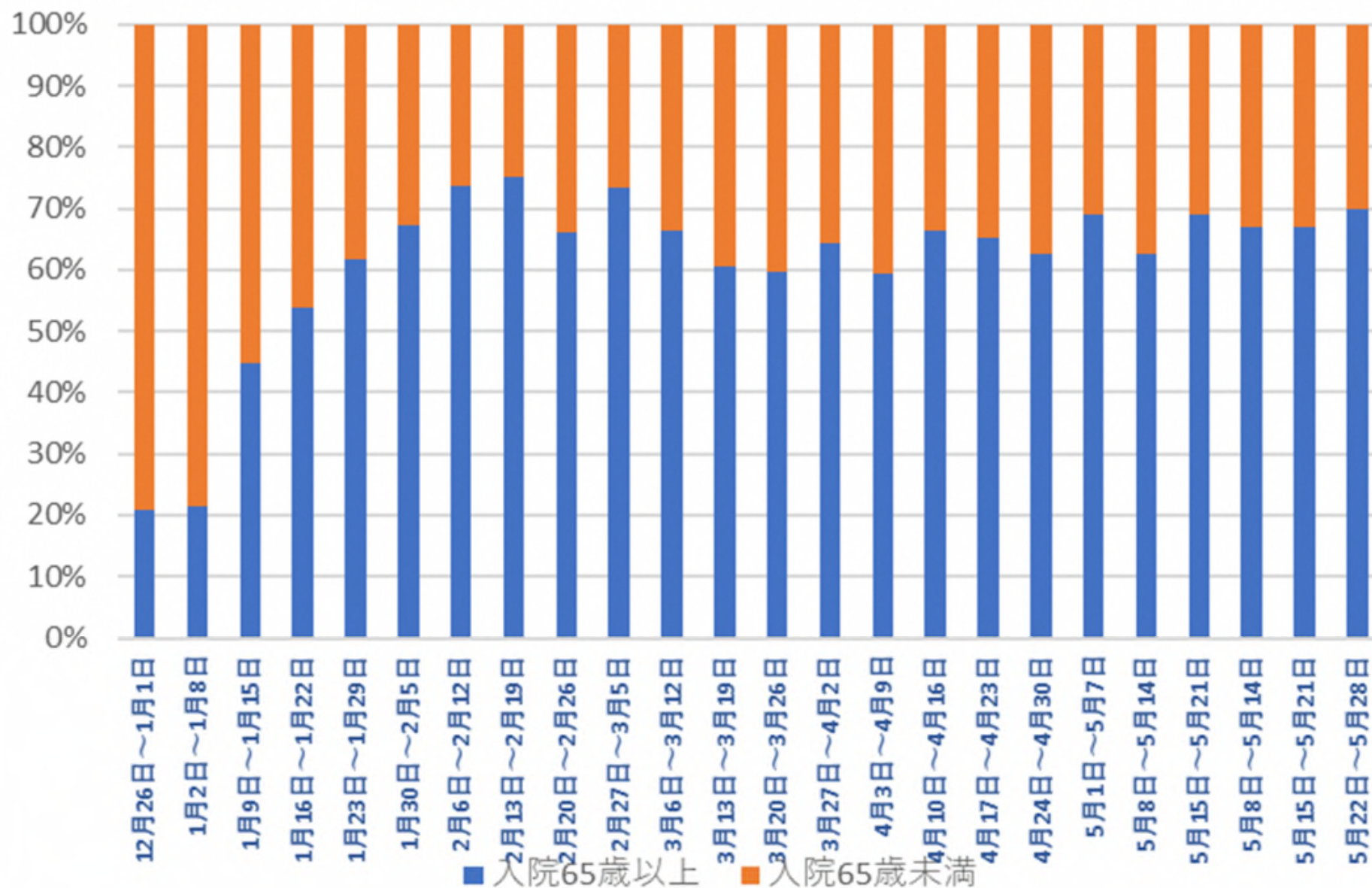




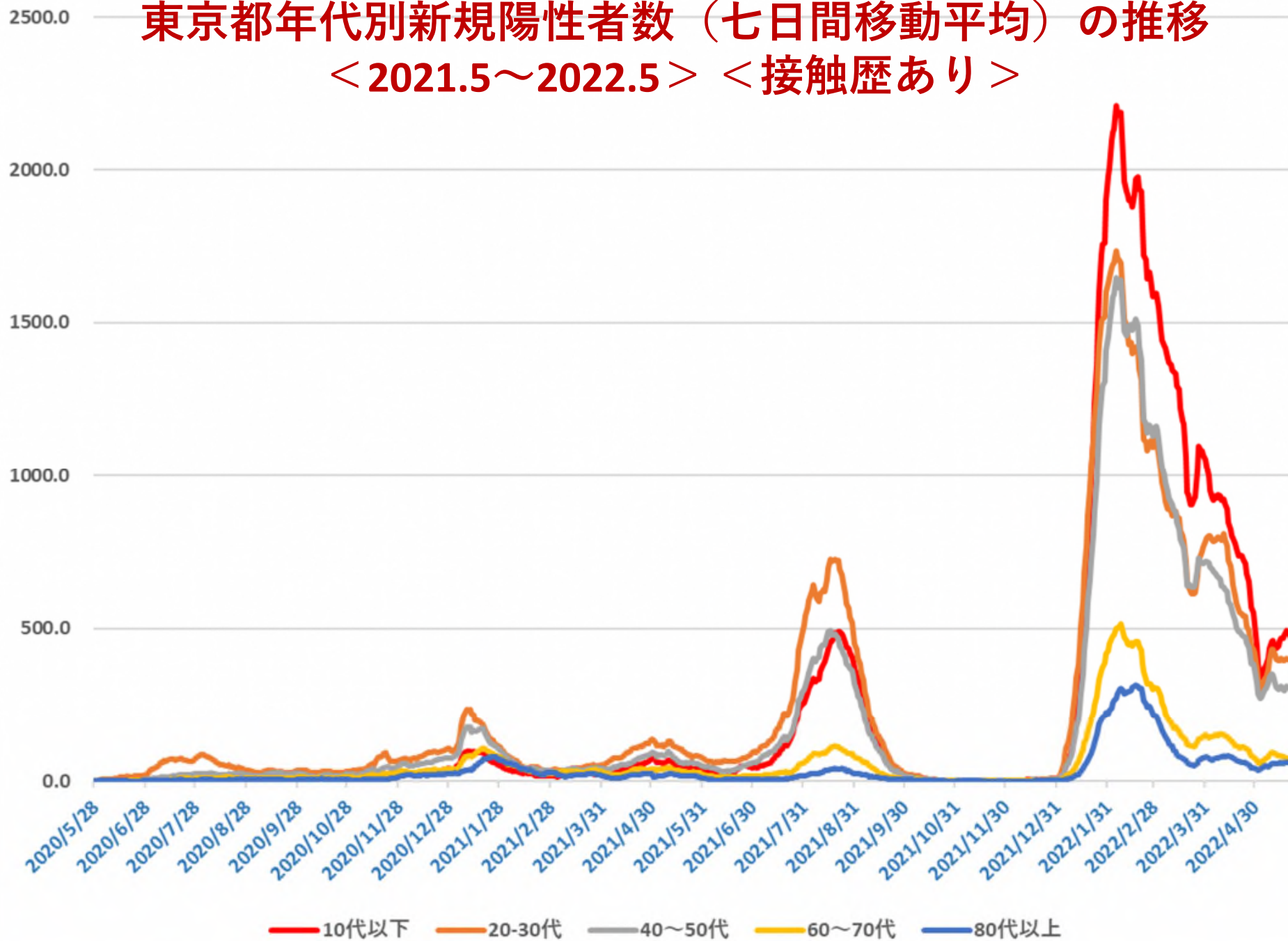
# 東京都内の陽性者の年代別入院状況 ＜2022.1～2022.5＞



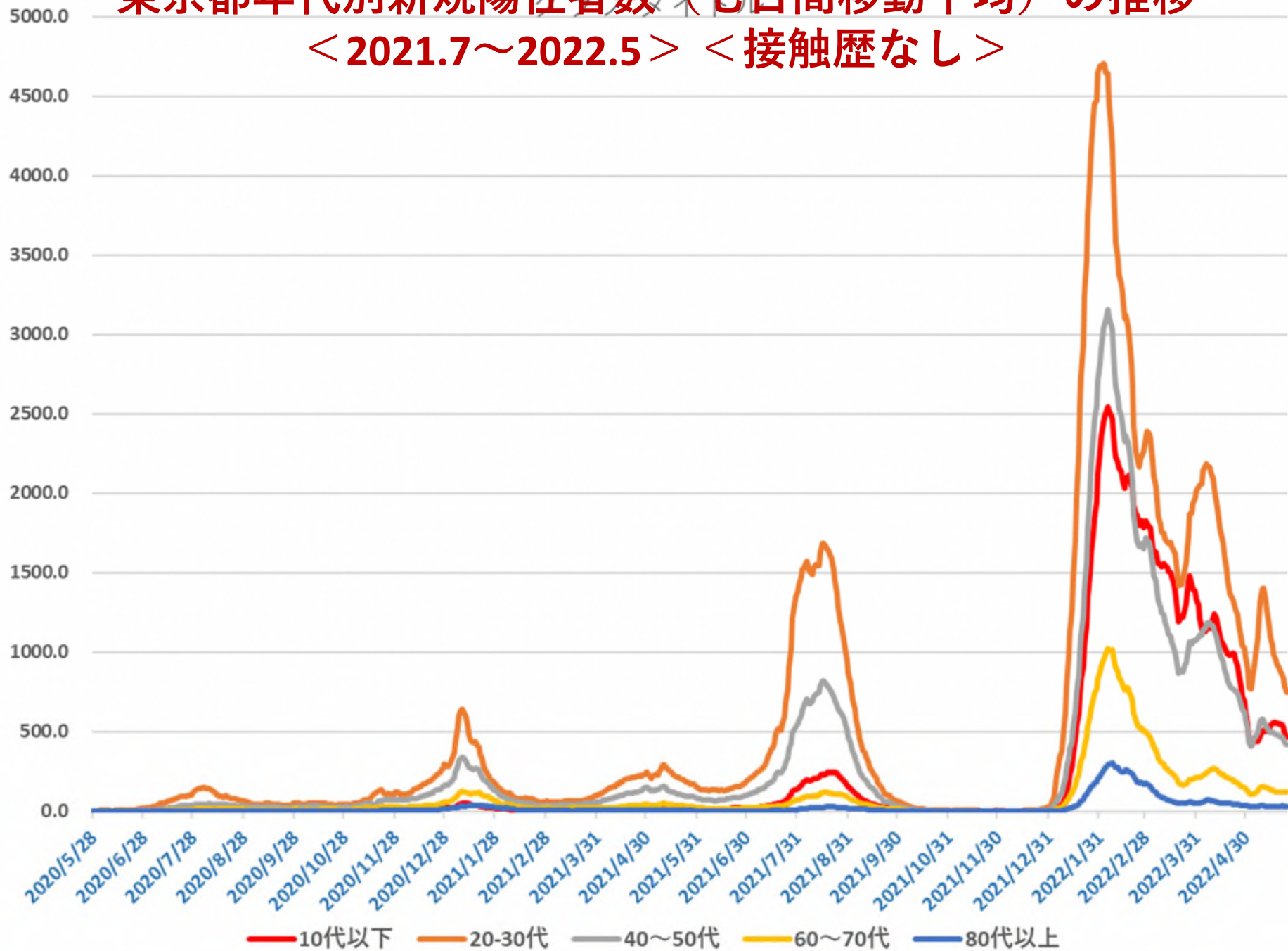
# 東京都内の高齢陽性者の入院割合 < 2021.10～2022.5 >



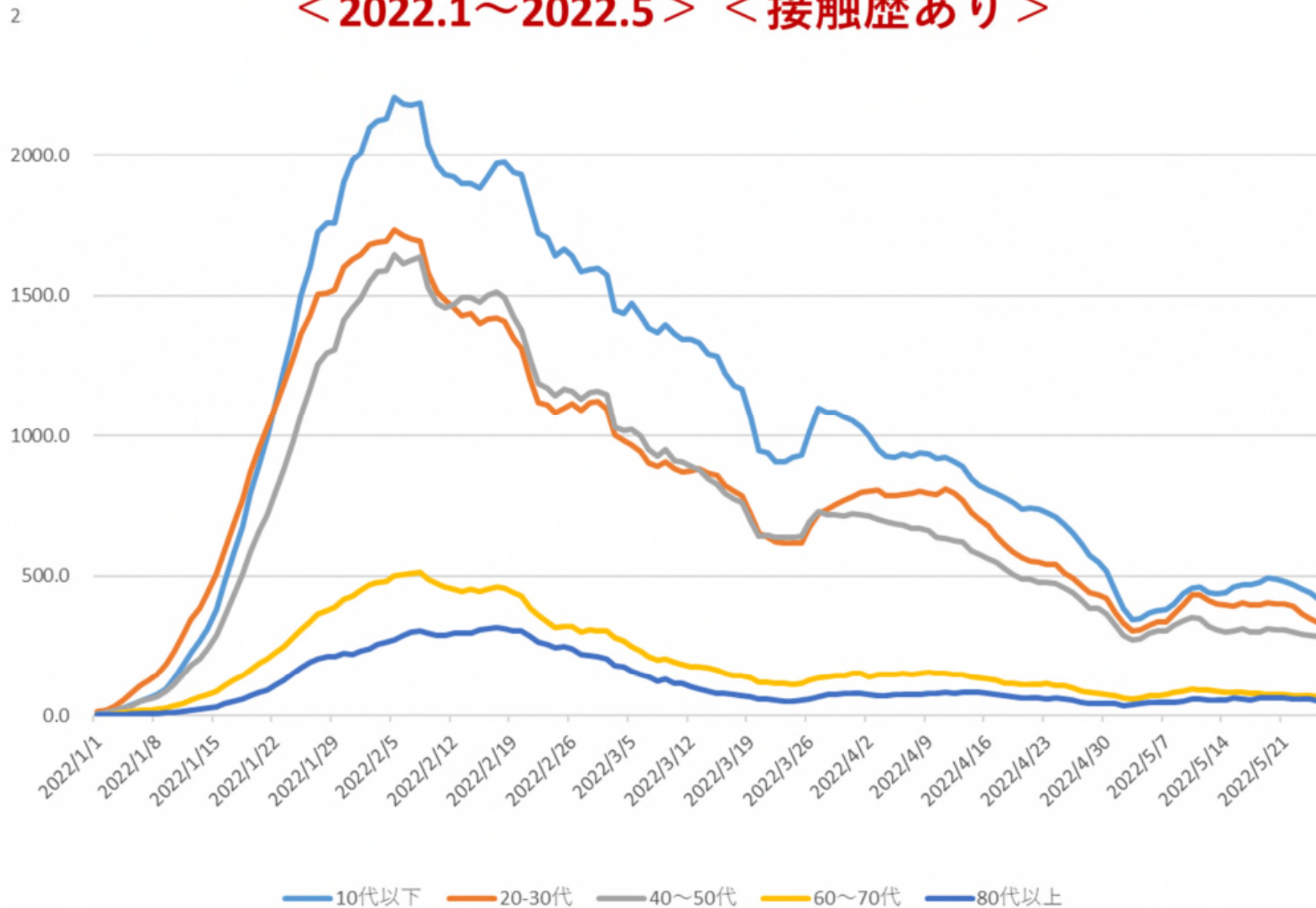
# 東京都年代別新規陽性者数（七日間移動平均）の推移 < 2021.5 ~ 2022.5 > < 接触歴あり >



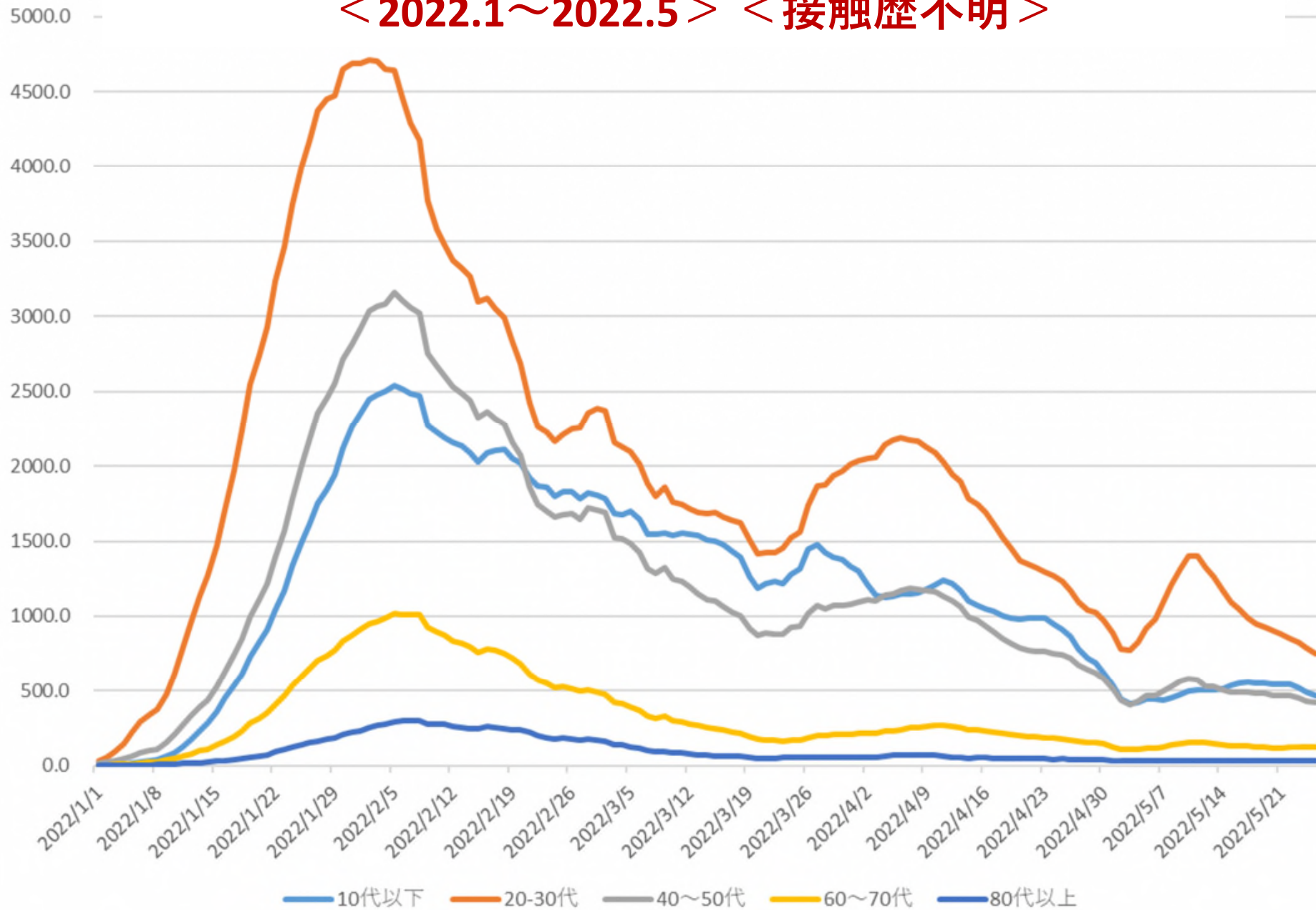
# 東京都年代別新規陽性者数（七日間移動平均）の推移 < 2021.7~2022.5 > < 接触歴なし >



# 東京都年代別新規陽性者数（七日間移動平均）の推移 < 2022.1～2022.5 > < 接触歴あり >

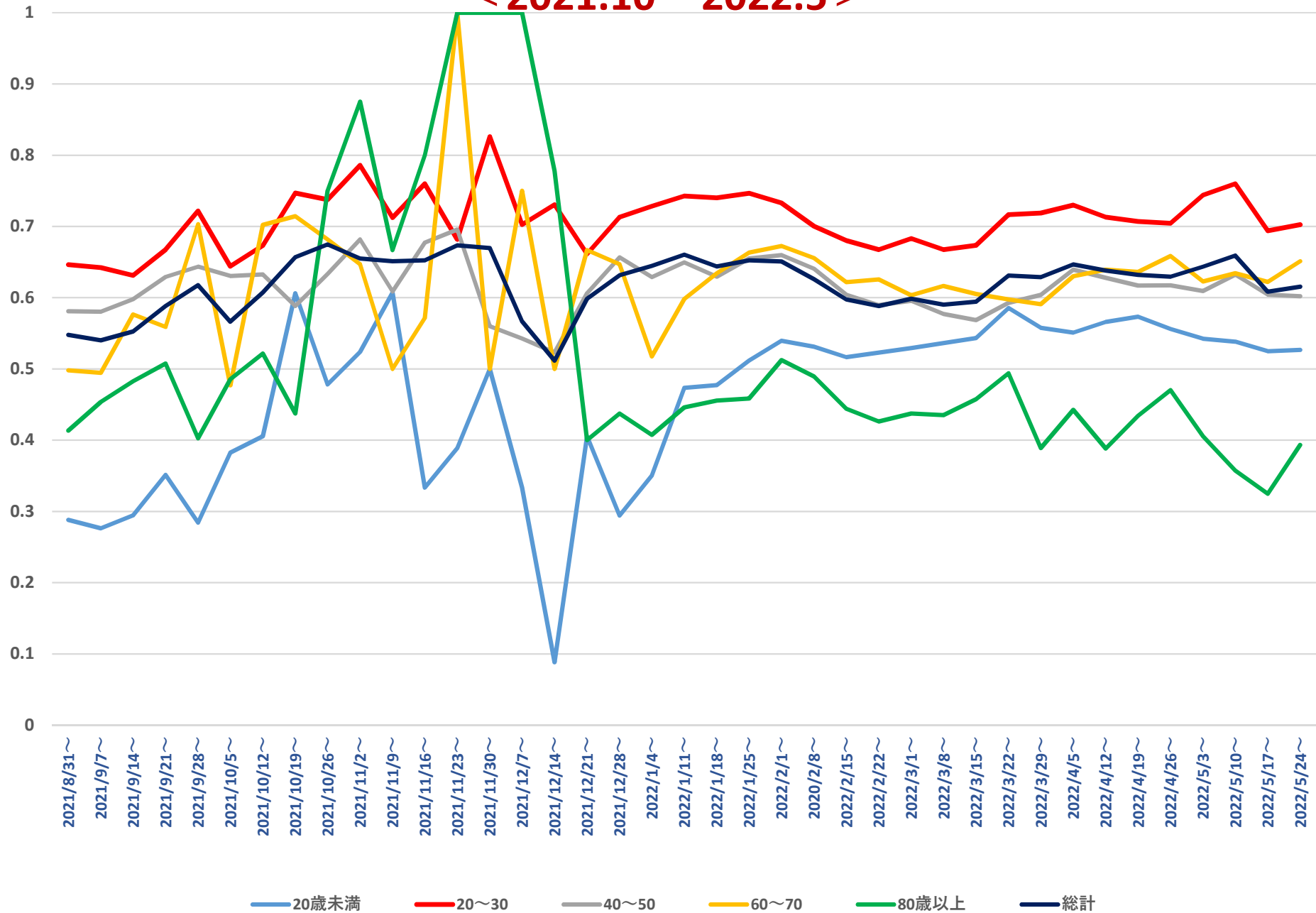


# 東京都年代別新規陽性者数（七日間移動平均）の推移 < 2022.1～2022.5 > < 接触歴不明 >



# 東京都年代別週別新規陽性者接触歴不明者割合の推移

＜2021.10～2022.5＞



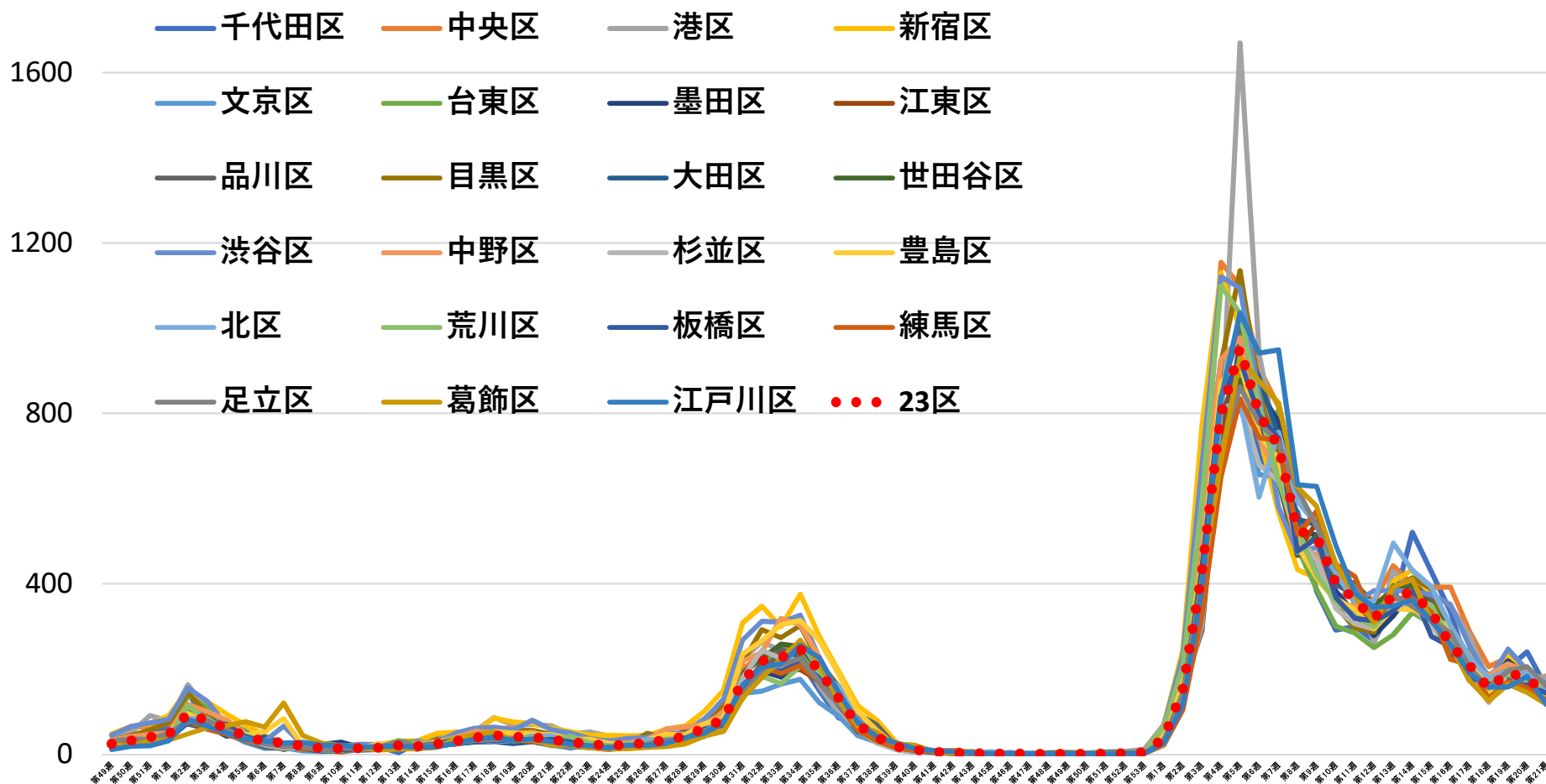
# 東京都特別区新規発生報告状況 2021年2月～2022年5月

※2022年5月は5月29日までの報告情報に基づく



人  
2000

# 人口10万対新規陽性者数の週別推移（特別区）



2021年3月の東京都推計人口をもとに算出（東京都総務局統計部）

人

# 人口10万対新規陽性者数の週別推移（特別区）

1800

1500

1200

900

600

300

0

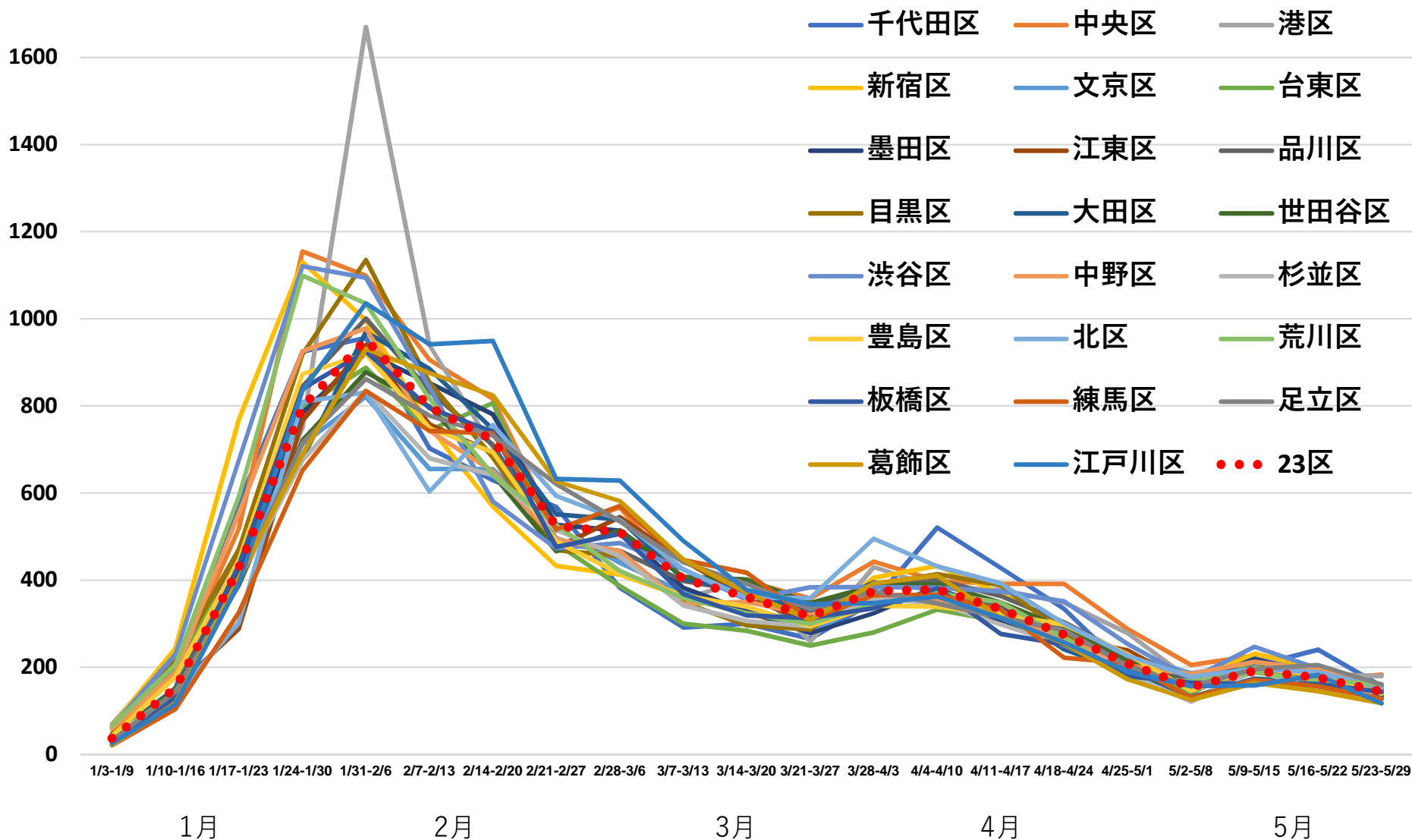
- 千代田区 中央区 港区 新宿区
- 文京区 台東区 墨田区 江東区
- 品川区 目黒区 大田区 世田谷区
- 渋谷区 中野区 杉並区 豊島区
- 北区 荒川区 板橋区 練馬区
- 足立区 葛飾区 江戸川区 ●●● 23区

第28週 第29週 第30週 第31週 第32週 第33週 第34週 第35週 第36週 第37週 第38週 第39週 第40週 第41週 第42週 第43週 第44週 第45週 第46週 第47週 第48週 第49週 第50週 第51週 第52週 第53週 第1週 第2週 第3週 第4週 第5週 第6週 第7週 第8週 第9週 第10週 第11週 第12週 第13週 第14週 第15週 第16週 第17週 第18週 第19週 第20週 第21週

2021年3月の東京都推計人口をもとに算出（東京都総務局統計部）

人  
1800

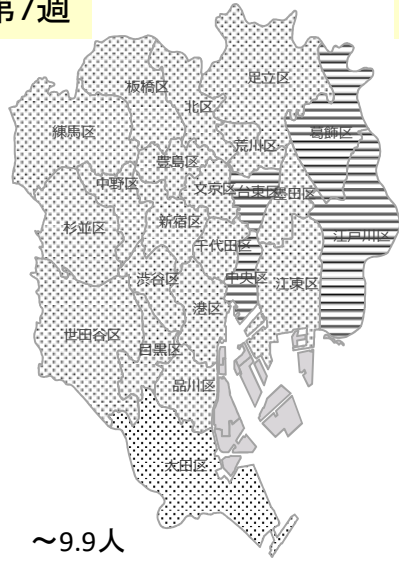
# 人口10万対新規陽性者数の週別推移（特別区）



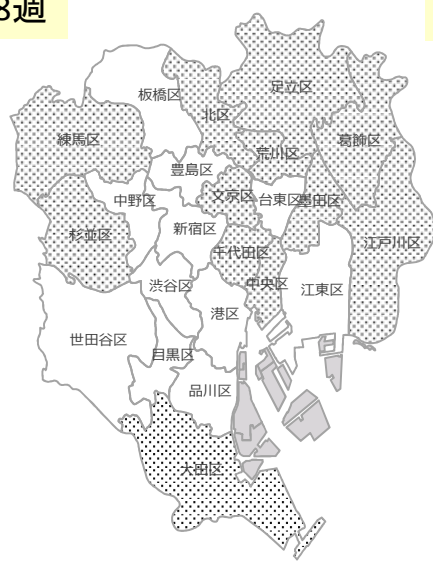
2021年3月の東京都推計人口をもとに算出（東京都総務局統計部）

# 区別人口10万対の新規陽性者数地図 第7～13週 (2/14～4/3)

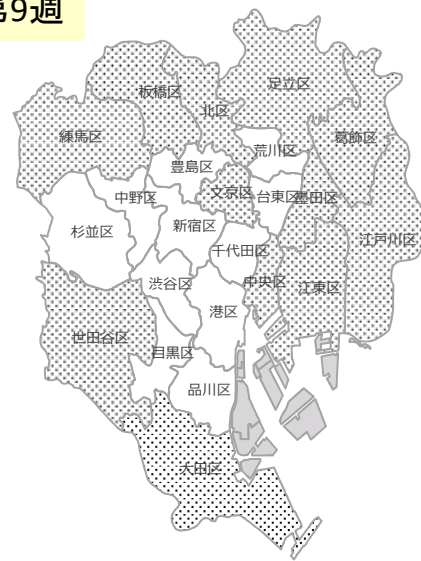
第7週



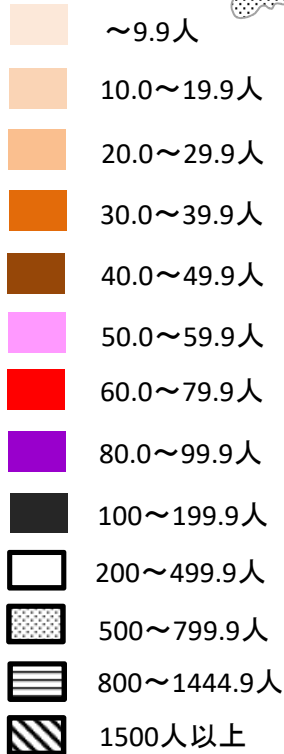
第8週



第9週



第10週



第11週



第12週



第13週



2021年3月の東京都推計人口をもとに算出(東京都総務局統計部)

# 区別人口10万対の新規陽性者数地図 第15～21週 (4/11～5/29)

第15週



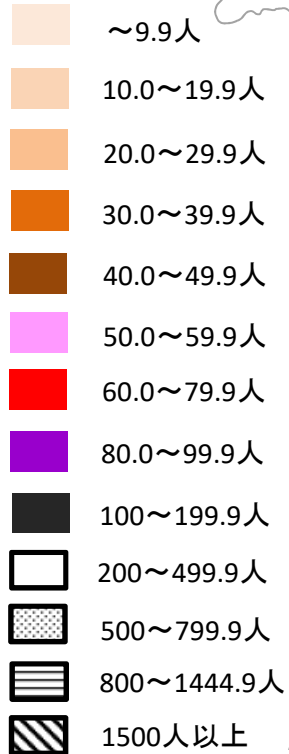
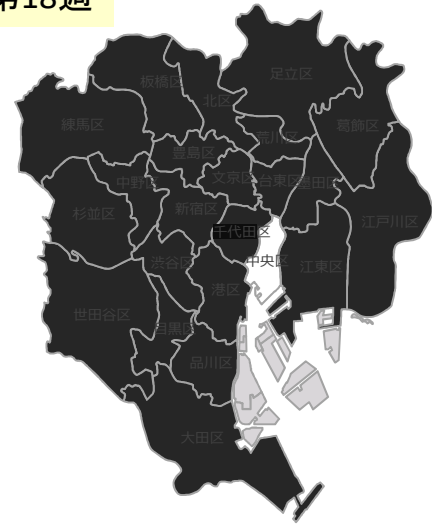
第16週



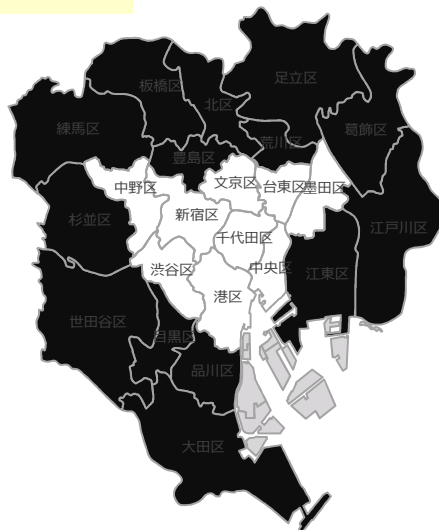
第17週



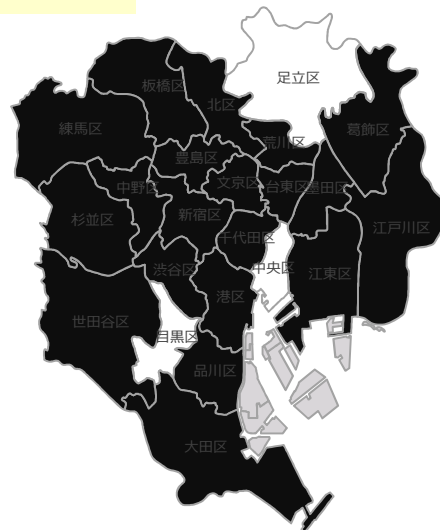
第18週



第19週



第20週



第21週

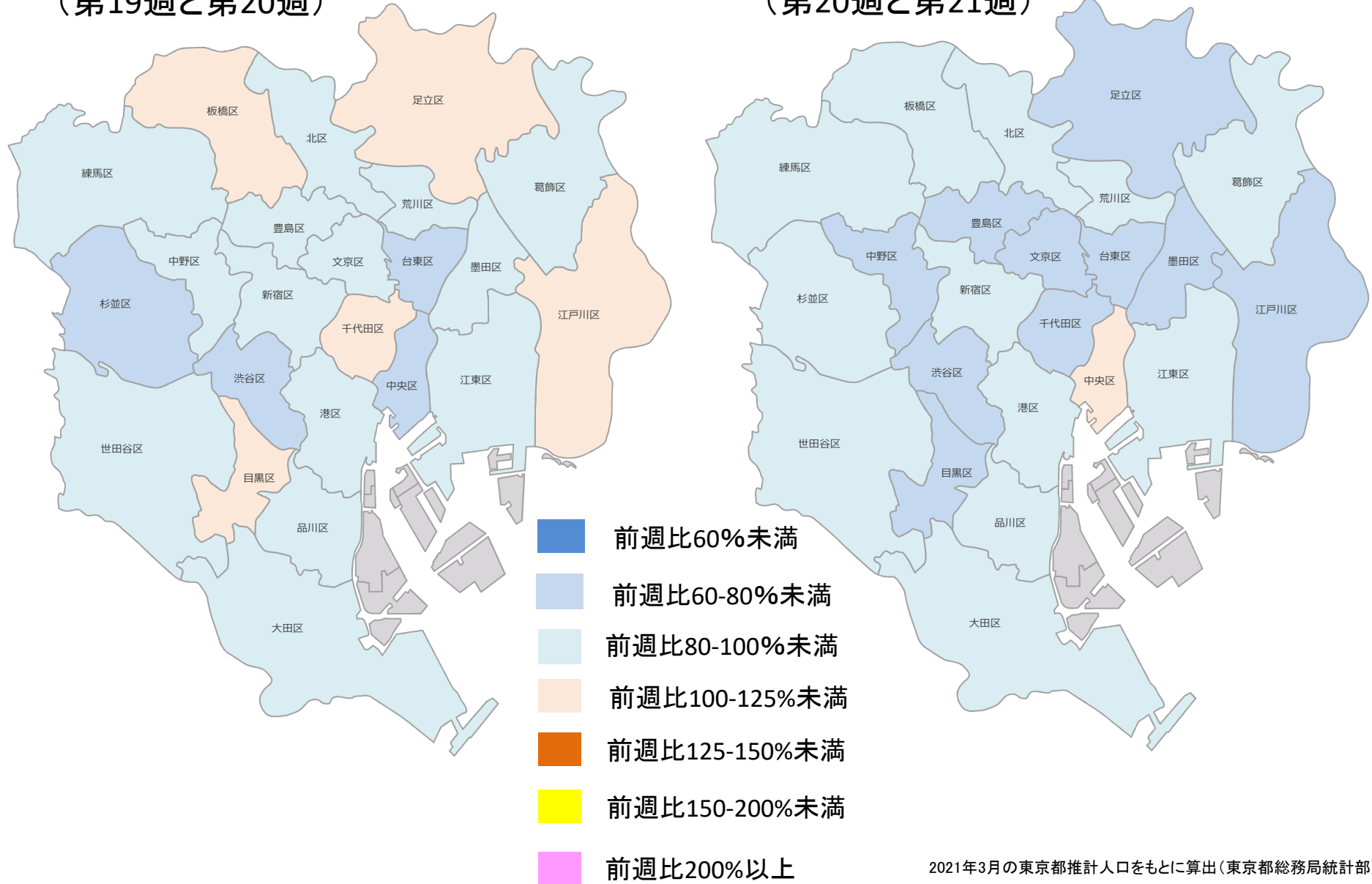


2021年3月の東京都推計人口をもとに算出(東京都総務局統計部)

# 区別人口10万対の新規陽性者数の前週比

(第19週と第20週)

(第20週と第21週)



2021年3月の東京都推計人口をもとに算出(東京都総務局統計部)

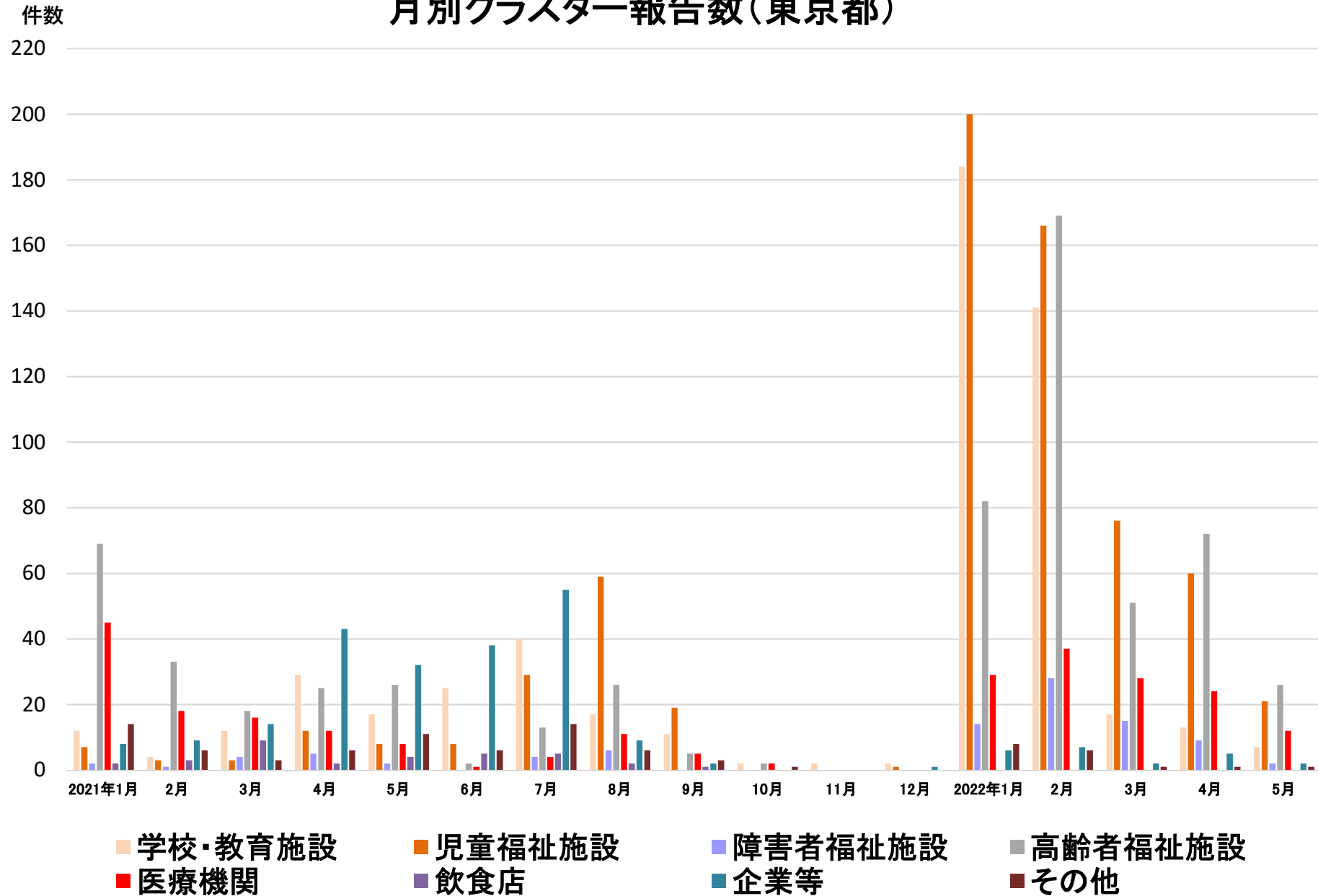
# 東京都クラスター発生報告状況 2021年2月～2022年5月23日

# 東京都内クラスター報告数 (2021年2月～2022年5月23日) 2364件

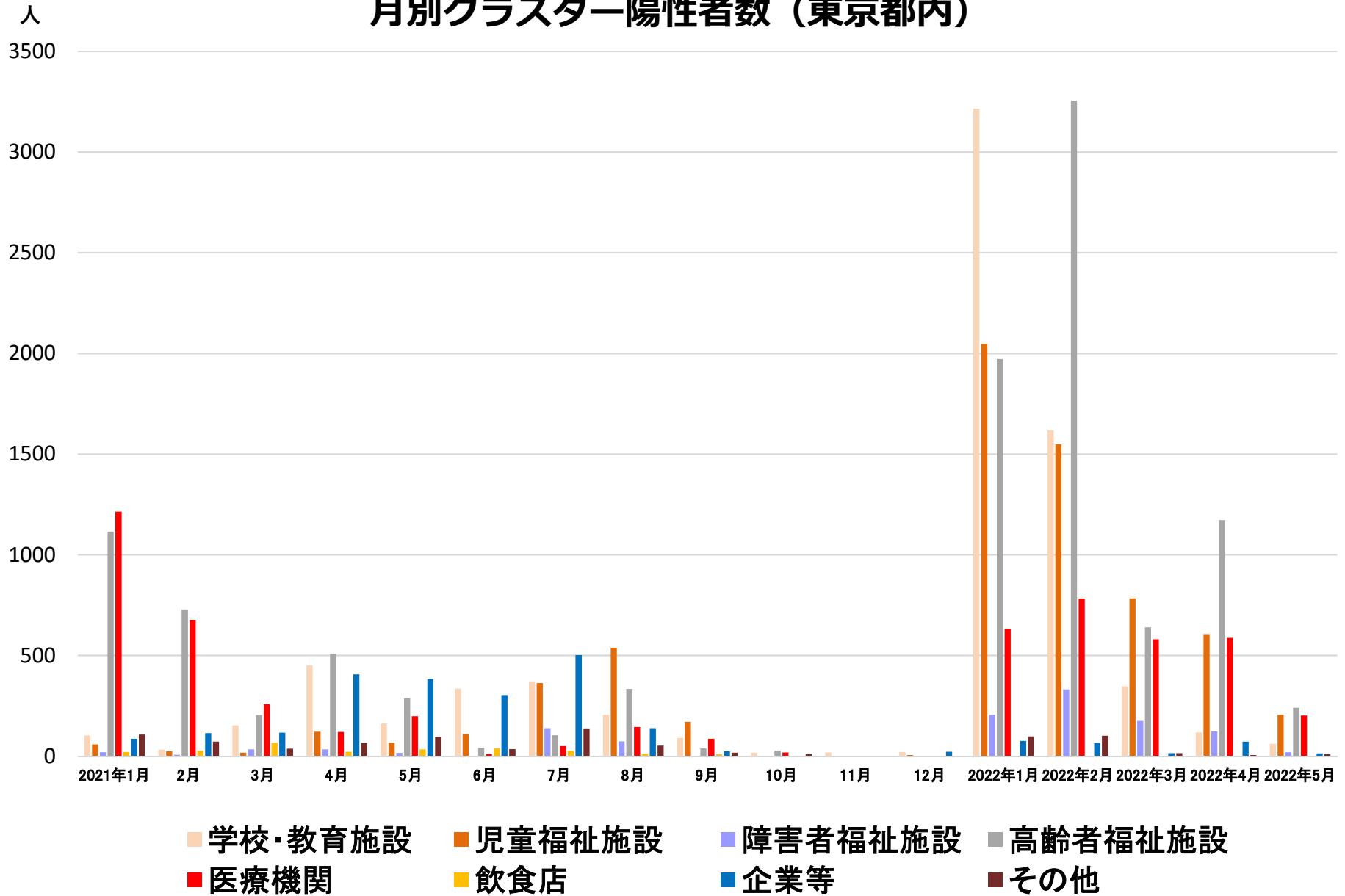
施設分類	学校・ 教育施設	児童 福祉施設	障害者 福祉施設	高齢者 福祉施設	医療機関	飲食店	企業等	その他
報告数	523	665	90	550	207	31	225	73
陽性者数	7203	6596	1148	9543	4336	230	2242	743
1件あたりの 平均陽性者数	13.8	9.9	12.8	17.4	20.9	7.4	10.0	10.2



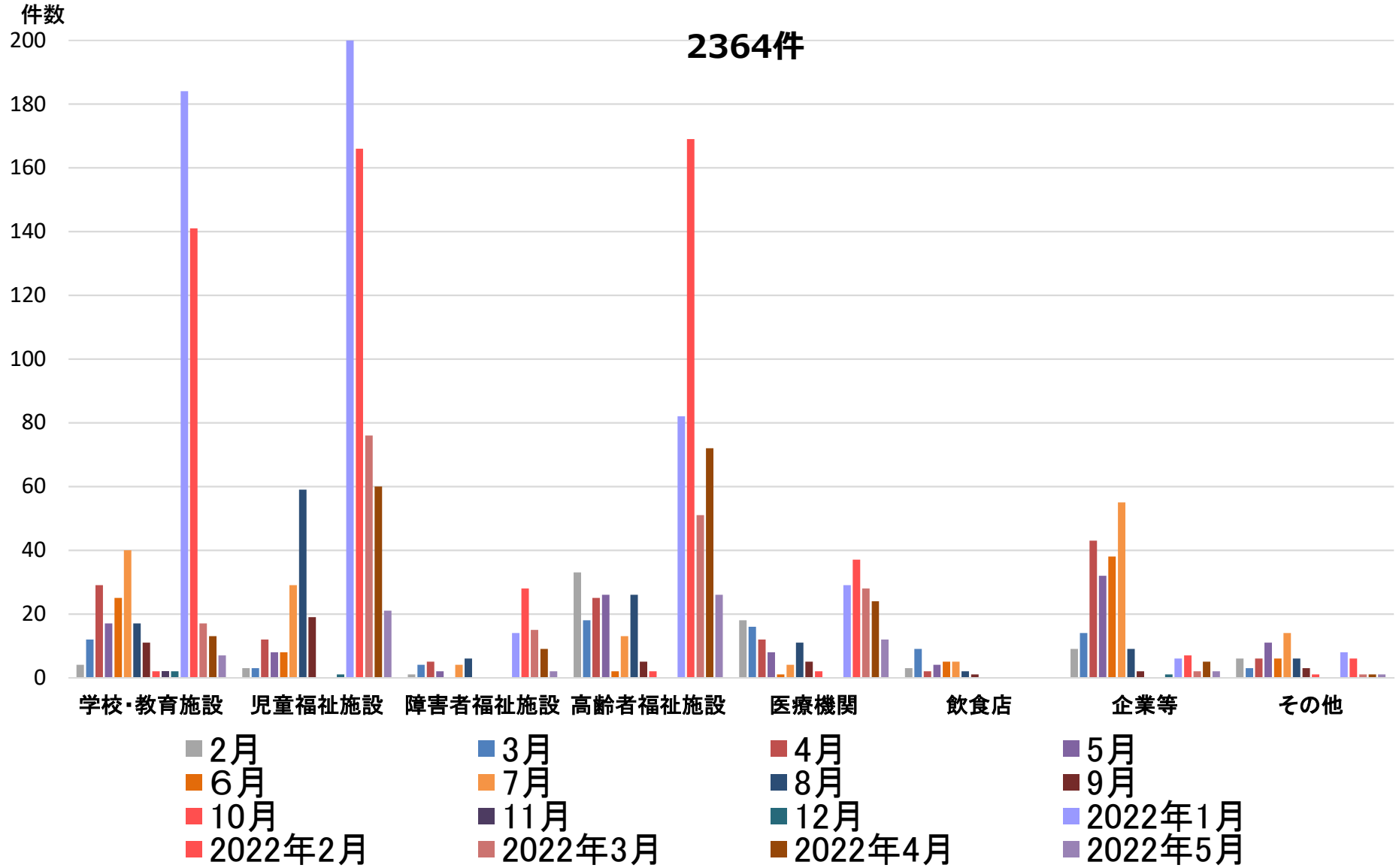
# 月別クラスター報告数(東京都)



## 月別クラスター陽性者数（東京都内）



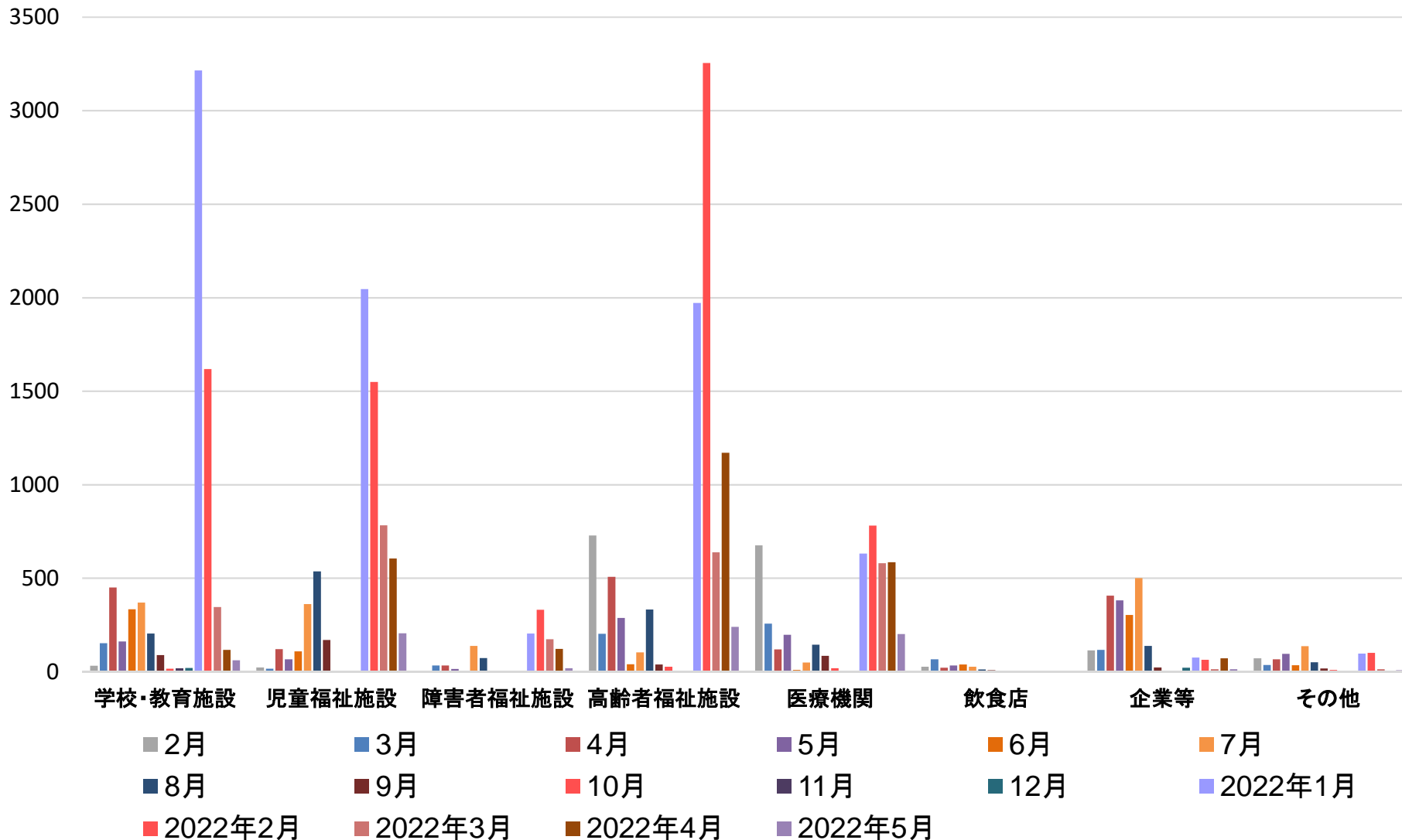
## 施設分類別東京都内クラスター報告数（2021年2月～2022年5月23日）



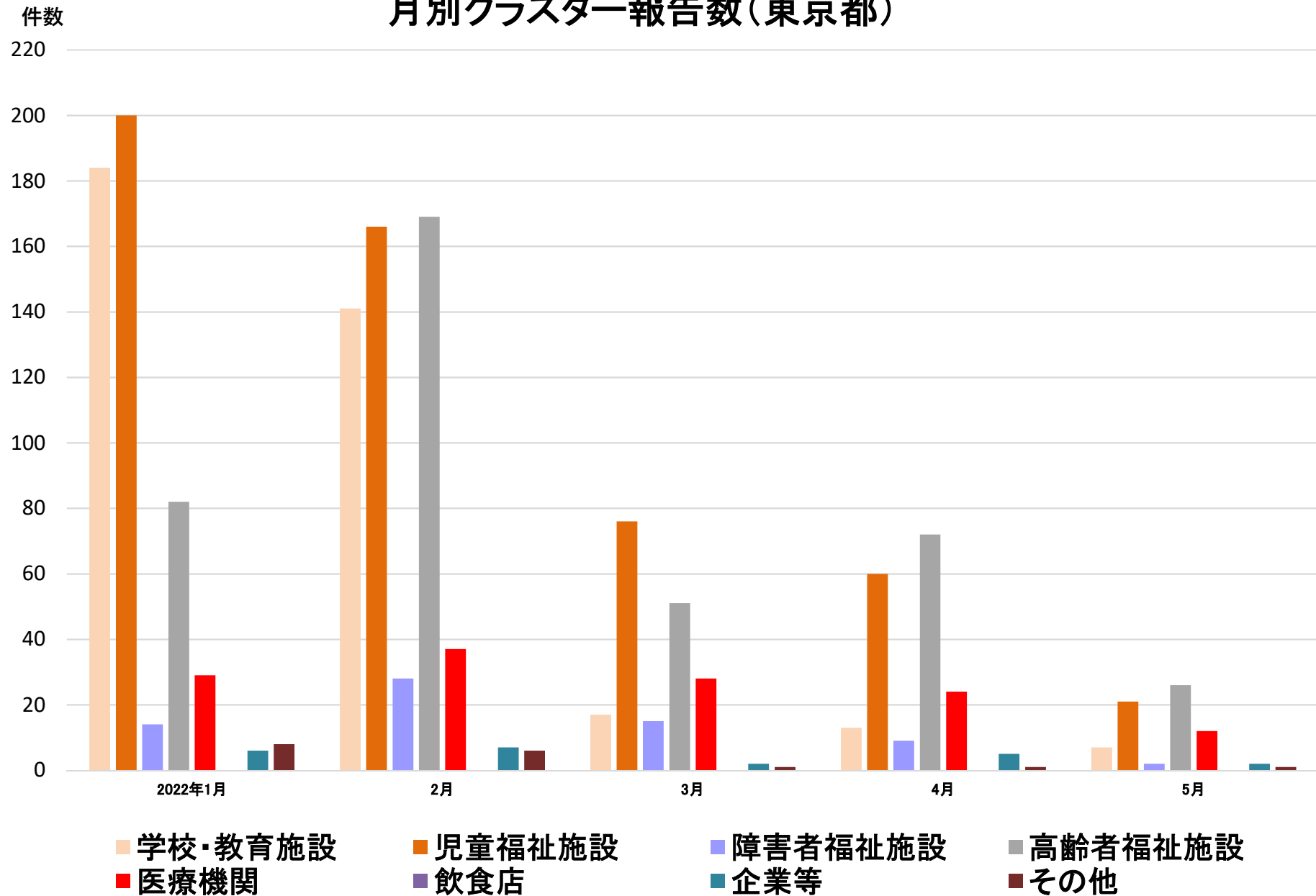
### 施設分類別東京都内クラスター新規陽性者数（2021年2月～2022年5月23日）

32,041人

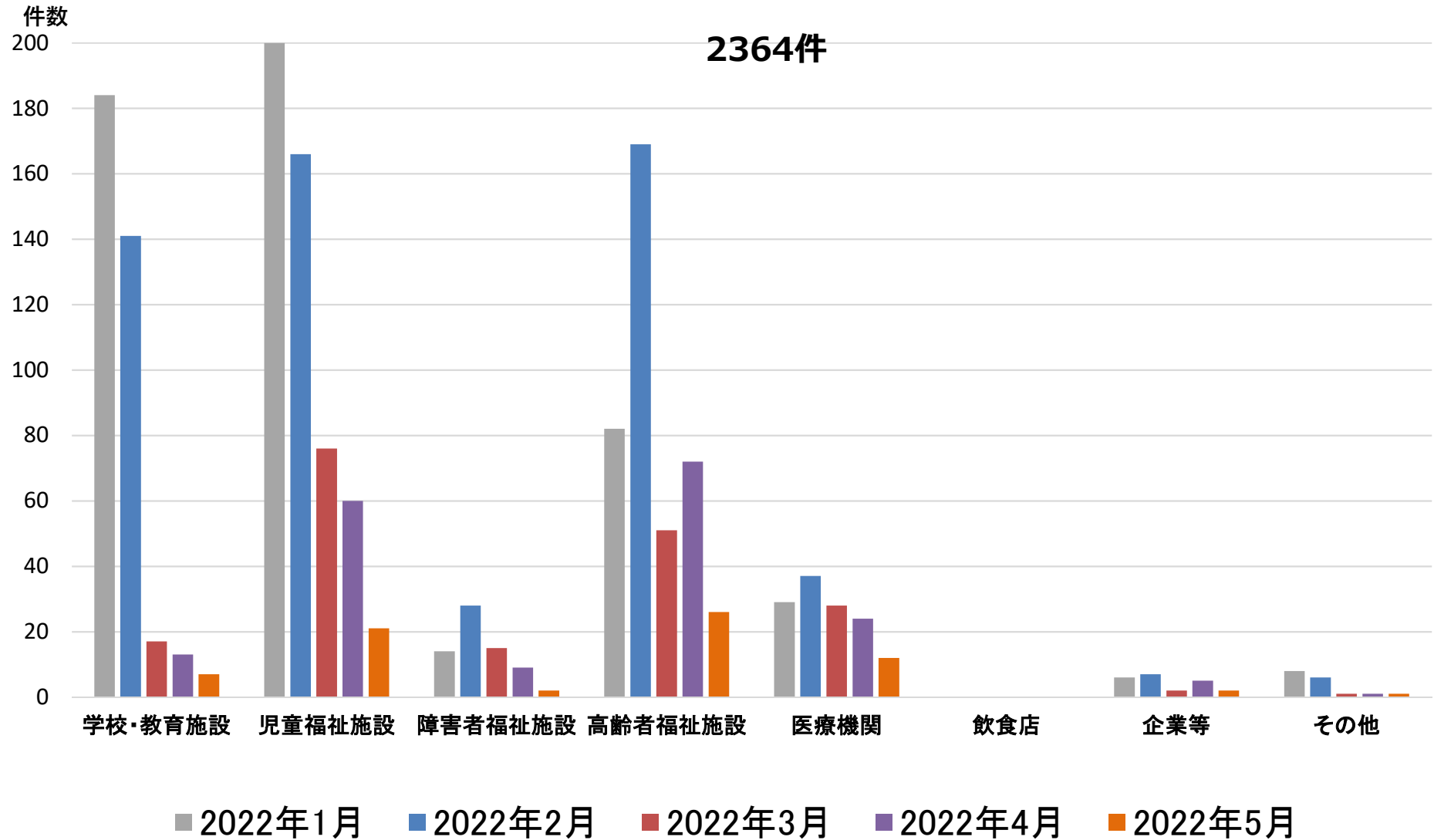
人



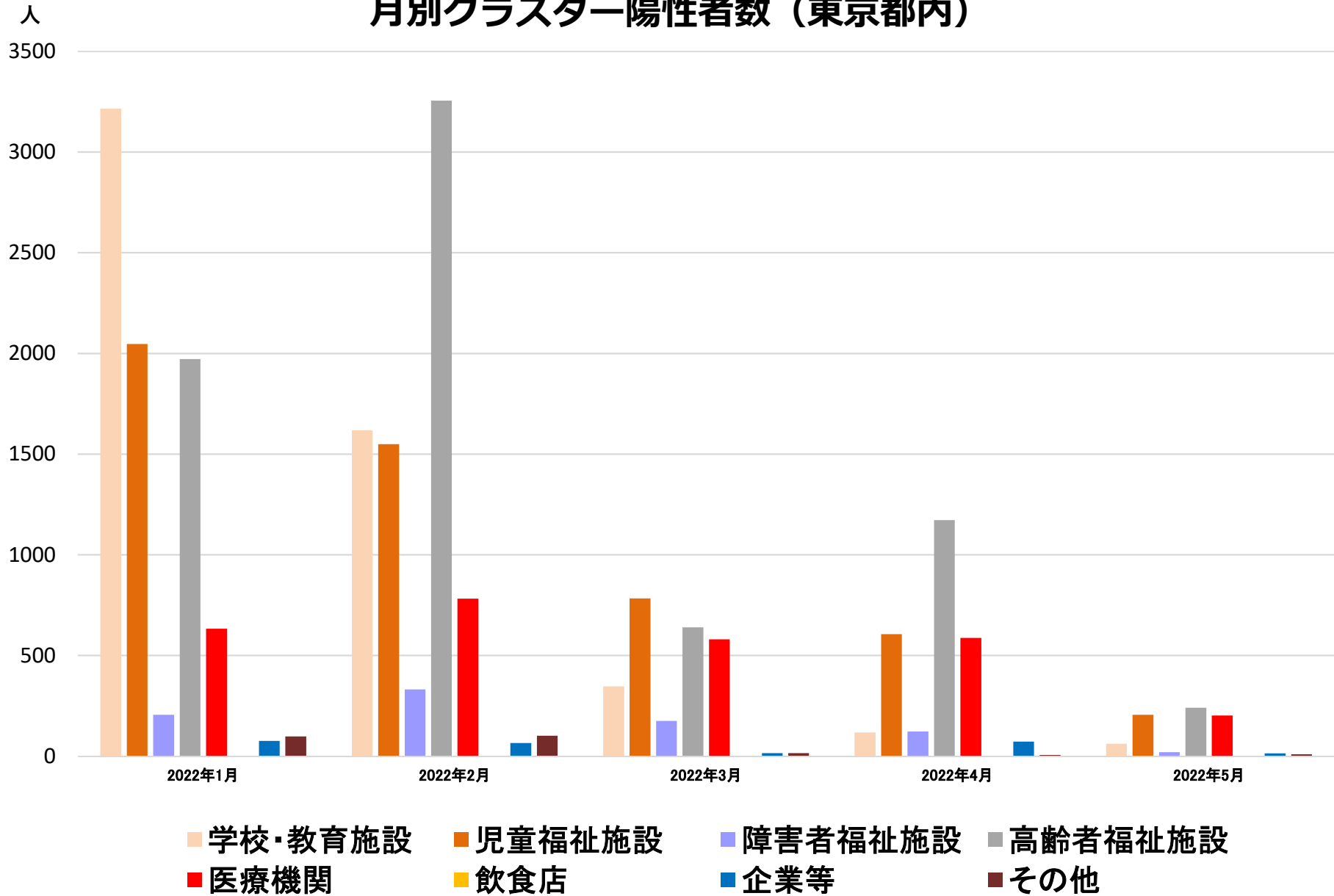
# 月別クラスター報告数(東京都)



## 施設分類別東京都内クラスター報告数（2021年2月～2022年5月23日）

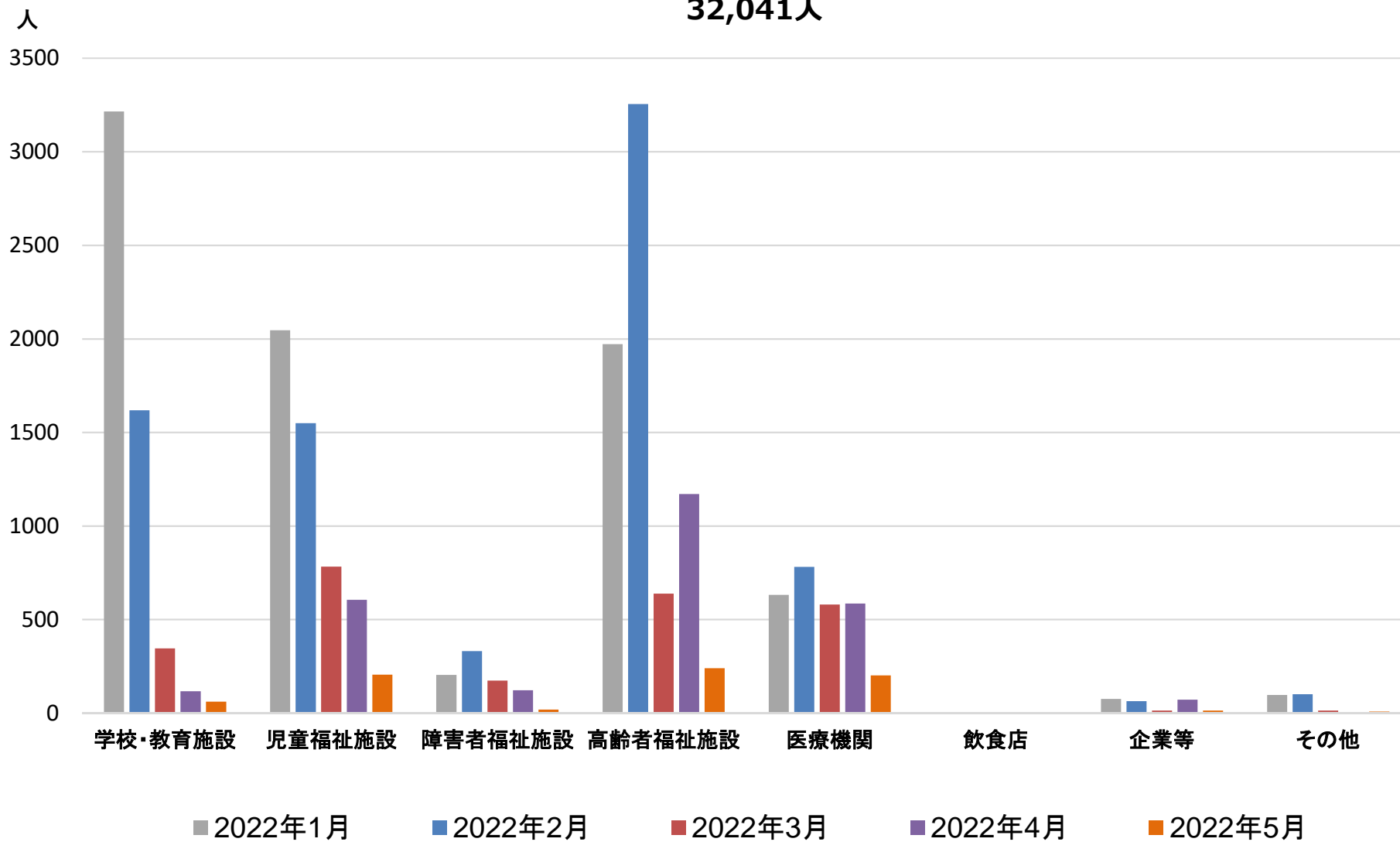


# 月別クラスター陽性者数（東京都内）



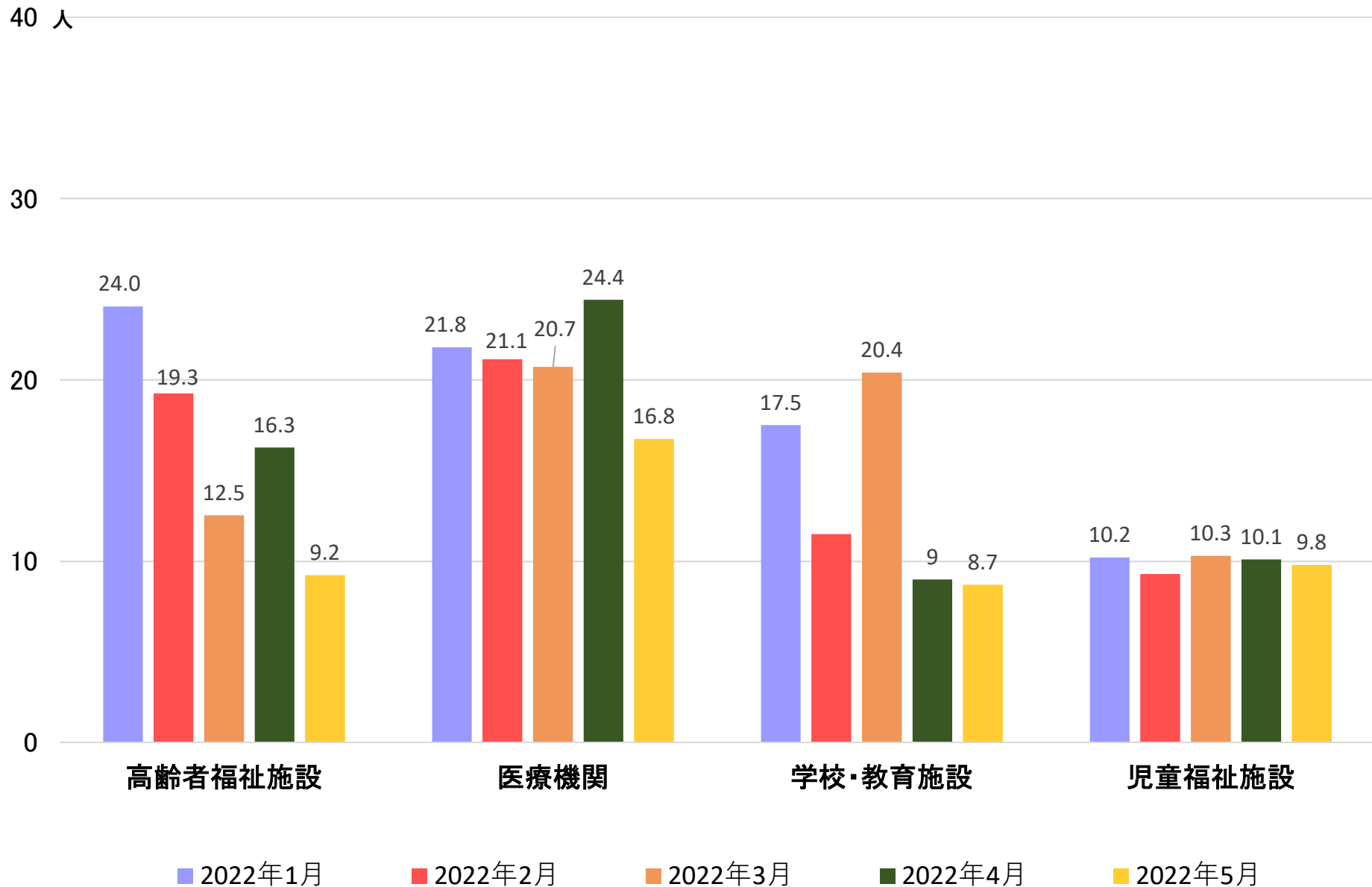
### 施設分類別東京都内クラスター新規陽性者数（2021年2月～2022年5月23日）

32,041人





## 月別クラスター1件あたりの新規陽性者数（東京都）



# 東京都内クラスター報告数の比較（2022年4月）

施設分類	学校・ 教育施設	児童 福祉施設	障害者 福祉施設	高齢者 福祉施設	医療機関	企業等
4月上旬						
報告数	5	43	8	45	15	2
陽性者数	51	462	115	537	280	26
1件あたりの 平均陽性者数	10.2	10.7	14.4	11.9	18.7	13.0
4月下旬						
報告数	8	17	1	27	9	3
陽性者数	66	143	7	634	306	46
1件あたりの 平均陽性者数	8.3	8.4	7.0	23.5	34.0	15.3

## 施設・規模別クラスター発生件数（2022年1～5月）

